

PCB800863 产品规格书

同功能的产品有扩展如下型号

产品型号	产品功能	输出定义	供电	生产状态	备注
PCB80063	1TYP+1HDMI+ 3USB+功放 +50PIN -TTL	50PIN-TTL	DC12V	2023 年 2 月 1 日	AT070TN92,同定义的 液晶屏，背光电压支 持 8-28V
PCB800862	1TYP+1HDMI+ 3USB+功放 +LVDS30PIN+LV DS 40PIN	1, LVDS-30PIN 双通道标准定义	DC12V	2023 年 2 月 1 日	标准 30PIN 双通道 LVDS 针座
PCB800860	1TYP+1HDMI+ 3USB+功放 +EDP/30PIN+ED P/40PIN+LVDS 40PIN	EDP 屏-30PIN ----- EDP 40PIN ----- LVDS-40PIN(1CH- 8BIT) -----	DC12V	2023 年 2 月 1 日	EDP 标准 30PIN 定 义，最大支持 1920X1080 ----- EDP 40PIN-EDP 2560*1440 ----- LVDS 40PIN,参考 B101EW05,最大分辨 率,1366*768 -----
PCB800666 便捷式驱动板 厚度只有 TYPEC 的厚 度	1TYP+1HDMI+ 3USB+功放 +EDP/30PIN+ED P/40PIN+LVDS 40PIN	EDP 屏-30PIN ----- EDP 40PIN -----	PD 电源	2023 年 3 月中批 量	EDP 标准 30PIN 定 义，最大支持 1920X1080 ----- EDP 40PIN-EDP 2560*1440 -----

TYPEC 驱动板系列规格书

产品名称 PCB-800863

文件编号 TYT20230116

供应商：香港天宇朗通科技有限公司

地址：深圳华强北

中国电子科技大厦 B 座 8098

文件级别 公共文件

发布日期 2023-01-16

PCB800863 产品规格书

产品说明:

本产品外观尺寸 **99*66MM*8MM**

本驱动板使用主控 IC, **SIXTHHD-HD12**

1,本驱动板适应 12V 标准电压输入, 最低 12V 输入, 最高不超过 15V 的供电, 超出规定电压会有损坏电路板和元件的危险, 请仔细确认电源输入电压

2.1 3 路 USB 信号输出, 二个扩展为标准的 USB 座, 一个是内置 1.25 的 6P 座, 并支持 3.3V 和 5V 电压选择, 可当做触摸用, USB 输入需要使用 TYPEC 座

2.2 支持 HDMI 信号输入, 为 HDMI1.4

2.3 支持一路 TYPEC 信号输入, 可以支持电脑和手机等终端, 且仅支持 5V 供电输出, 可给手机反向充电, 最大 1A,

2.4 DC12V 输入座, 内径 DC 内芯为 2.1

2.5 耳机座为音频输出, 可以使用普通耳机功连接外部功放设备

2.6 支持按键加遥控器全功能操作,采用 1.25-10P 定义

2.7 升级使用 HDMI 口

2.8, 功放输出双声道, 间距为 1.25-4P 定义

2.9 液晶屏接口为 50PIN TTL 定义, 定义参考 AT070TN92,背光电压支持 8-28V 之间的液晶屏

3.1, 功率的功率为 2X2W

3.2,本驱动板, HDMI 和 TYPEC, 自动识别, 自动转换, 以后接入的信号为准,

3.3, 本驱动板可以支持 800X480

PCB800863 产品规格书

800X600
1024X600
1024X768,这几个分辨率

3.4 本驱动板采用全贴片式元件，生产设计标准工业级，出货标准为民用级，相关工作温度需要自己测试

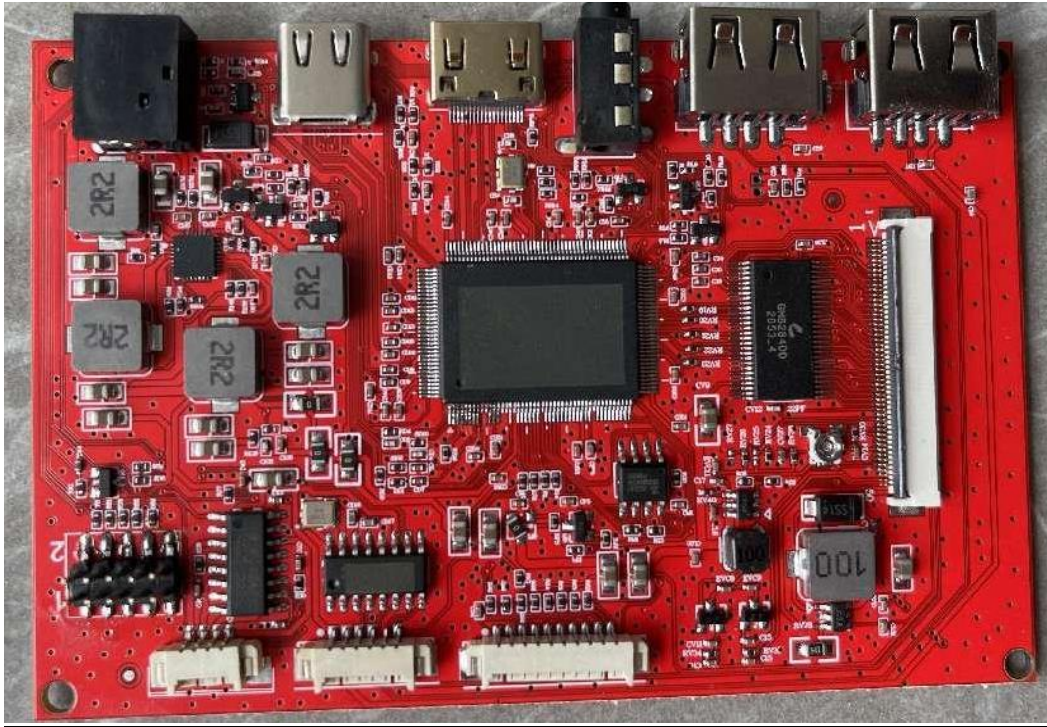
2 接口功能说明

位号	功能说明	备注
JA2	耳机座	耳机座
JP2	电源输入	10-16V，推荐 12V 电源
JU11	USB 扩展	根据手机或电脑参数可以扩展，U 盘，键盘，鼠标等设备，
JU13	USB 扩展	根据手机或电脑参数可以扩展，U 盘，键盘，鼠标等设备，
JH2	HDMI 输入	HDMI MINI 座 1.4
JD2	TYPEC 输入	信号输入，可接 PC，手机等
JU12	TTL50PIN 输出	参考 AT070TN92 定义
JU1	触摸屏内置扩展	含 3.3V 5V 二个电压
JK2	按键，遥控，LED 指示灯接口	KEY IN
CNA2	音频输出，接喇叭	支持 8 欧/4 欧/10W

PCB800863 产品规格书

PCB800863 产品实物图片

产品顶层图片

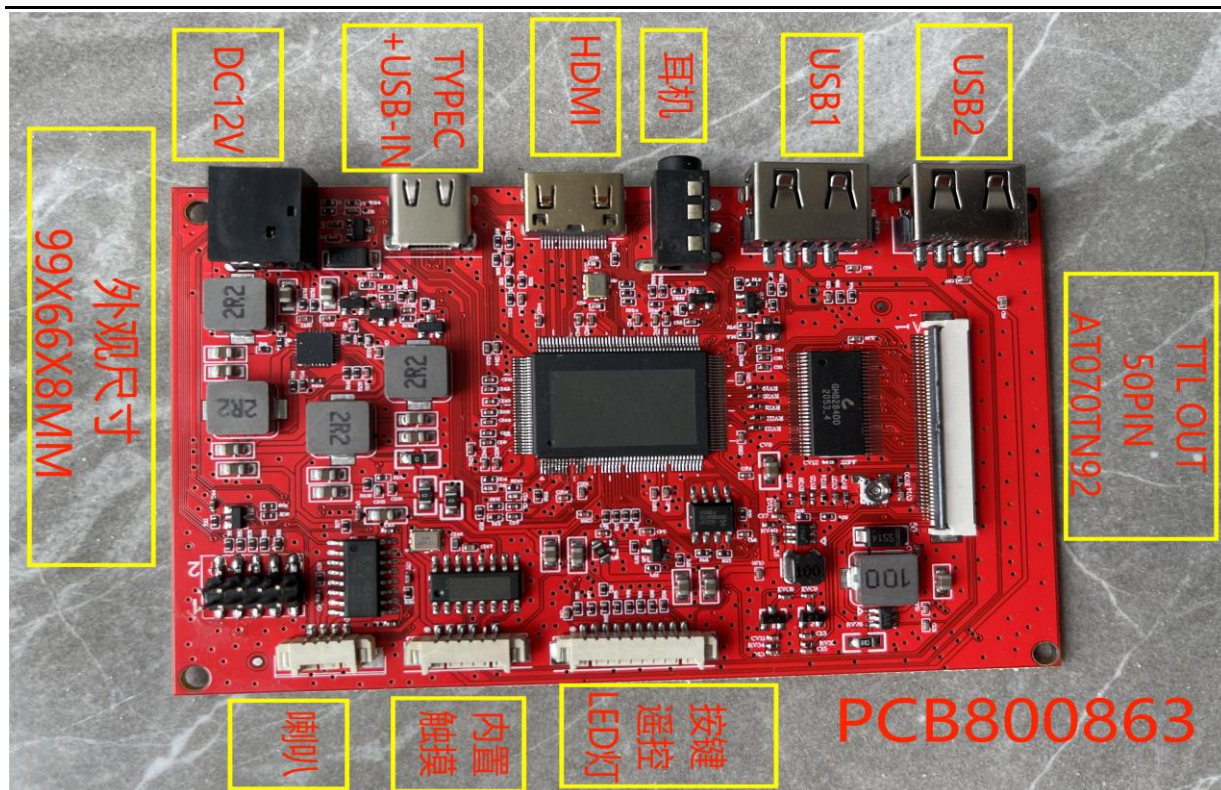


产品底层图片



产品功能说明图片

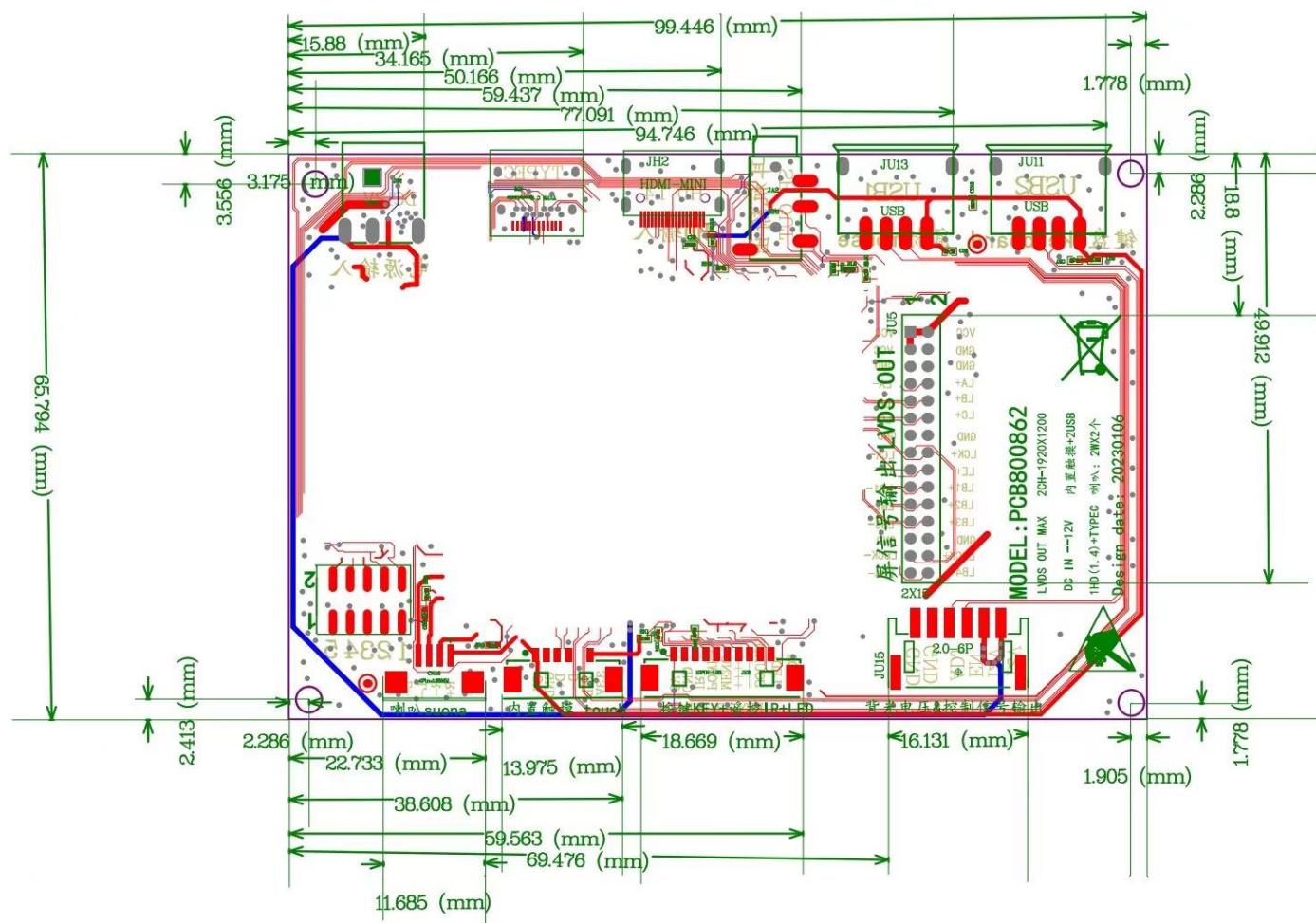
PCB800863 产品规格书



6 产品尺寸图（此尺寸图后续更新）

参见 CAD 尺寸图

PCB800863 产品规格书



7 接口功能详细说明

7.1

JK2 按键板，遥控器输入接口

序号	定义	说明
1	IR-VCC	遥控接收器供电，实为 5V
2	GND	地
3	IR	遥控输入
4	POWER	开关机功能

PCB800863 产品规格书

5	MENU	菜单
6	+	音量+亮度快捷键
7	-	音量+亮度快捷键
8	EXIT	返回+信号转换
9	LED-R	LED 指示灯
10	LED-G	LED 指示灯

CNA2-喇叭接口

1	LOUT+	左声道 输出 1
2	LOUT-	左声道 输出 1
3	ROUT+	右声道 输出 2
4	LOUT-	右声道 输出 2

JA2,标准的 3.5 耳机座，可作为信号输出用

MINI-HDMI 接口--JH2

1	HDMI 标准接口	标准线材可用
---	-----------	--------

TYPEC 信号 接口--JD2

1	TYPEC-24PIN 标准接口	请使用全功能线材，充电线或数据线无法使用
---	------------------	----------------------

DC12V 输入 接口--JP2

1	DC12V 输入口	内径为 2.0 或 2.1
---	-----------	---------------

USB1-JU13 只有使用 TYPEC 时扩展有效，可接键盘，鼠标，U 盘，有线游戏手柄

PCB800863 产品规格书

等，视频手机或电脑使用

4	5V	5V OUT
3	D-	USB 数据
2	D+	USB 数据
1	GND	GND

USB2-JU11 只有使用 TYPEC 时扩展有效，可接键盘，鼠标，U 盘，有线游戏手柄

等，视频手机或电脑使用

4	5V	5V OUT
3	D-	USB 数据
2	D+	USB 数据
1	GND	GND

JU12-定义

PCB800863 产品规格书

FPC Connector is used for the module electronics interface. The recommended model is FH12A-50S-0.5SH manufactured by Hirose.

Pin No.	Symbol	I/O	Function	Remark
1	V _{LED+}	P	Power for LED backlight (Anode)	
2	V _{LED+}	P	Power for LED backlight (Anode)	
3	V _{LED-}	P	Power for LED backlight (Cathode)	
4	V _{LED-}	P	Power for LED backlight (Cathode)	
5	GND	P	Power ground	
6	V _{COM}	I	Common voltage	
7	DV _{DD}	P	Power for Digital Circuit	
8	MODE	I	DE/SYNC mode select	Note 1
9	DE	I	Data Input Enable	
10	VS	I	Vertical Sync Input	
11	HS	I	Horizontal Sync Input	
12	B7	I	Blue data(MSB)	
13	B6	I	Blue data	
14	B5	I	Blue data	
15	B4	I	Blue data	
16	B3	I	Blue data	
17	B2	I	Blue data	
18	B1	I	Blue data	Note 2
19	B0	I	Blue data(LSB)	Note 2
20	G7	I	Green data(MSB)	
21	G6	I	Green data	
22	G5	I	Green data	
23	G4	I	Green data	
24	G3	I	Green data	
25	G2	I	Green data	

PCB800863 产品规格书

26	G1	I	Green data	Note 2
27	G0	I	Green data(LSB)	Note 2
28	R7	I	Red data(MSB)	
29	R6	I	Red data	
30	R5	I	Red data	
31	R4	I	Red data	
32	R3	I	Red data	
33	R2	I	Red data	
34	R1	I	Red data	Note 2
35	R0	I	Red data(LSB)	Note 2
36	GND	P	Power Ground	
37	DCLK	I	Sample clock	Note 3
38	GND	P	Power Ground	
39	L/R	I	Left / right selection	Note 4,5
40	U/D	I	Up/down selection	Note 4,5
41	V _{GH}	P	Gate ON Voltage	
42	V _{GL}	P	Gate OFF Voltage	
43	AV _{DD}	P	Power for Analog Circuit	
44	RESET	I	Global reset pin.	Note 6
45	NC	-	No connection	
46	V _{COM}	I	Common Voltage	
47	DITHB	I	Dithering function	Note 7
48	GND	P	Power Ground	
49	NC	-	No connection	
50	NC	-	No connection	

JU1--内置触摸接口定义 只有使用 TYPEC 时扩展有效，可接键盘，鼠标，U 盘，有线游戏手柄等，视频手机或电脑使用

1	5V	触摸供电 5V
2	GND	地
3	D+	USB 信号
4	d-	USB 信号
5	NC	空
6	3.3	触摸供电 3.3V

PCB800863 产品规格书

8 运输，存储，使用要求

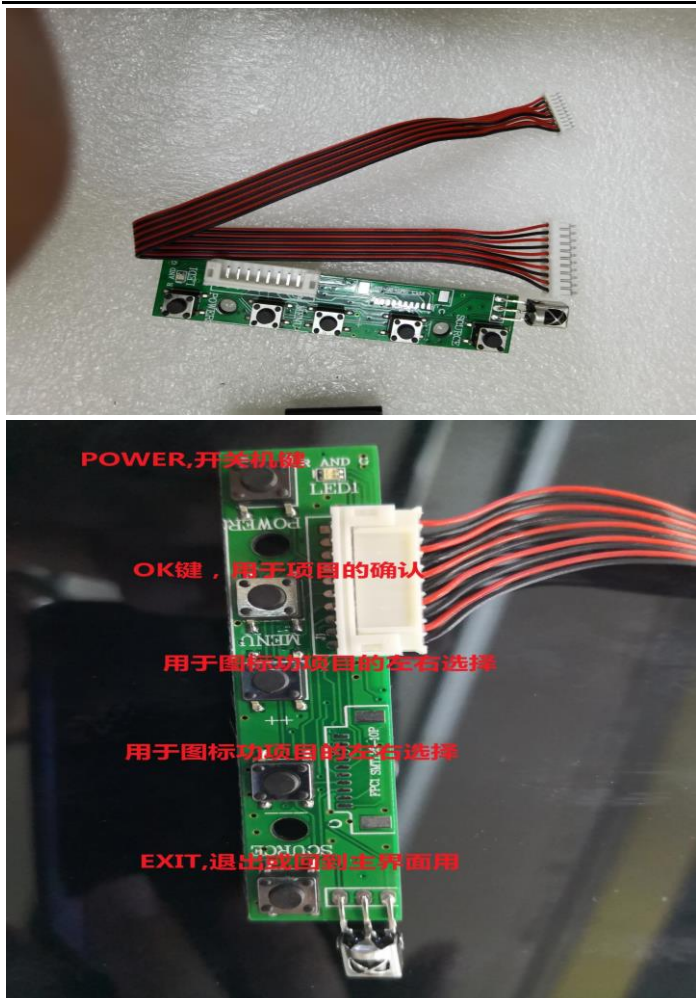
- 1，不要重压和弯折变形
- 2，防静电和水
- 3，相对湿度，小于 80%
- 4，使用温度 -1-度--+60 度
- 5，使用湿度 0-+40 度

本驱动板可使用遥控器图片（选配） 不含电池，需要当地购买



本驱动板配套的按键板，-PCB800023 如下

PCB800863 产品规格书



按键板的使用功能相关说明

- 1, POWER,用于开关机用
- 2, 按键板 MENU,同遥控器的 MENU 键功能相同，安卓投屏时做图像放大和还原功能，
- 3, +键同遥控器的 左键的功能相同
- 4, -键，同遥控器的右键功能相同
- 5, SOURCE,同遥控器的 EXIT 键功能相同