

VQE 11 · VQE 12 · VQE 13 · VQE 14

Lichtemitteranzeigen

Rotstrahlende zweistellige Lichtschachtbauelemente mit Diodenchips auf GaP-Basis. Ziffernhöhe 12,7 mm.

VQE 11, VQE 13 **gemeinsame Katode**

VQE 12, VQE 14 **gemeinsame Anode**

Grenzwerte bei $\vartheta_a = 25^\circ\text{C}$

Durchlaßgleichstrom I_F 30 mA

Spitzendurchlaßstrom,
periodischer I_{FRM} 200 mA

Sperrgleichspannung
bei $\vartheta_a = -25 \dots 85^\circ\text{C}$ U_R 5 V

Betriebstemperatur ϑ_a $-25 \dots 85^\circ\text{C}$

Lagerungstemperatur ϑ_{stg} $5 \dots 35^\circ\text{C}$

Lagerung bis
zu 30 Tagen ϑ_{stg} $-50 \dots 50^\circ\text{C}$

Kenngrößen bei $\vartheta_a = 25^\circ\text{C}$

Lichtstärke I_v $150 \dots 780 \mu\text{cd}$
bei $I_F = 20 \text{ mA}$

Durchlaßgleichspannung
bei $I_F = 20 \text{ mA}$ $U_{F \max}$ 2,8 V

Sperrgleichstrom
bei $U_R = 5 \text{ V}$ $I_{R \max}$ 100 μA

Wellenlänge der max.
spektralen Emission λ_p $635 \pm 10 \text{ nm}$

VQE 21 · VQE 22 · VQE 23 · VQE 24

Lichtemitteranzeigen

Grünstrahlende zweistellige Lichtschachtbauelemente
mit Dioden-Chips auf GaP-Basis.

Ziffernhöhe 12,7 mm.

VQE 21, VQE 23 gemeinsame Katode

VQE 22, VQE 24 gemeinsame Anode

Grenzwerte bei $\vartheta_a = 25^\circ\text{C}$

Durchlaßgleichstrom	I_F	20	mA
Spitzendurchlaßstrom, periodischer	I_{FRM}	150	mA
Sperrgleichspannung bei $\vartheta_a = -25 \dots 85^\circ\text{C}$	U_R	6	V
Betriebstemperatur	ϑ_a	$-25 \dots 85$	$^\circ\text{C}$
Lagerungstemperatur	ϑ_{stg}	$5 \dots 35$	$^\circ\text{C}$
Lagerung bis zu 30 Tagen	ϑ_{stg}	$-50 \dots 50$	$^\circ\text{C}$

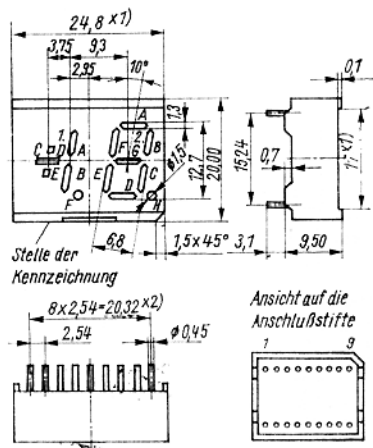
Kenngrößen bei $\vartheta_a = 25^\circ\text{C}$

Lichtstärke bei $I_F = 10\text{ mA}$	I_v	$230 \dots 1\,170$	μcd
Durchlaßgleichspannung bei $I_F = 10\text{ mA}$	$U_{F\text{ max}}$	2,6	V
Sperrgleichstrom bei $U_R = 6\text{ V}$	$I_{R\text{ max}}$	100	μA
Wellenlänge der max. spektralen Emission	λ_p	565 ± 10	nm

Anschlußbelegung

Anschluß-Nr.	Belegung ¹⁾		Anschluß-Nr.	Belegung ¹⁾	
	VQE 11	VQE 12		VQE 11	VQE 12
	VQE 21	VQE 22		VQE 21	VQE 22
1		nb	10		G ₂
2		F ₁	11		A ₂
3		B ₁	12		F ₂
4	gK ₁		13		B ₂
5	gK ₂		14		A ₁
6		D ₂	15		E ₁
7		E ₂	16		C ₁
8		C ₂	17		D ₁
9		H ₂	18		nb

¹⁾ nb = nicht belegt; gK = gemeinsame Katode; gA = gemeinsame Anode

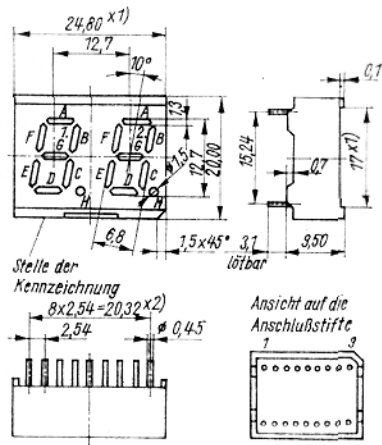


x¹⁾ Anzeige fläche

x²⁾ Einsatz der Anzeigen auf Leiterplatten mit metrischem Rastermaß ist zulässig.

Anschluß-Nr.	Belegung ¹⁾		Anschluß-Nr.	Belegung ¹⁾	
	VQE 13	VQE 14		VQE 13	VQE 14
	VQE 23	VQE 24		VQE 23	VQE 24
1		C ₁	10		G ₂
2		E ₁	11		A ₂
3		D ₁	12		F ₂
4	gK ₁	gA ₁	13		B ₂
5	gK ₂	gA ₂	14		B ₁
6		D ₂	15		F ₁
7		E ₂	16		A ₁
8		C ₂	17		G ₁
9		H ₂	18		H ₁

¹⁾ gK = gemeinsame Katode; gA = gemeinsame Anode



x¹⁾ Anzeigefläche

x²⁾ Einsatz der Anzeigen auf Leiterplatten mit metrischem Rastermaß ist zulässig.