

# Lista de Componentes

## Make Duino

### **Resistores SMD 0603**

- 4 - Resistores 1Kohms
- 1 - Resistor 10Kohms
- 1 - Resistor 1Mohms

### **Resistores SMD 0805**

- 2 - Resistores 1K

### **Capacitores Cerâmicos SMD 0603**

- 2 - Capacitores 22pF
- 1 - Capacitor 10nF
- 3 - Capacitores 100nf

### **Capacitores Eletrolítico SMD**

- 2 - Capacitores 100uFx25V

### **Diodos**

- 3 - Diodos 1N4007 SMD (sod-123)
- 1 - Diodo Zener SMD 5V1 1/2W (LL-34)

### **LED's SMD 0805**

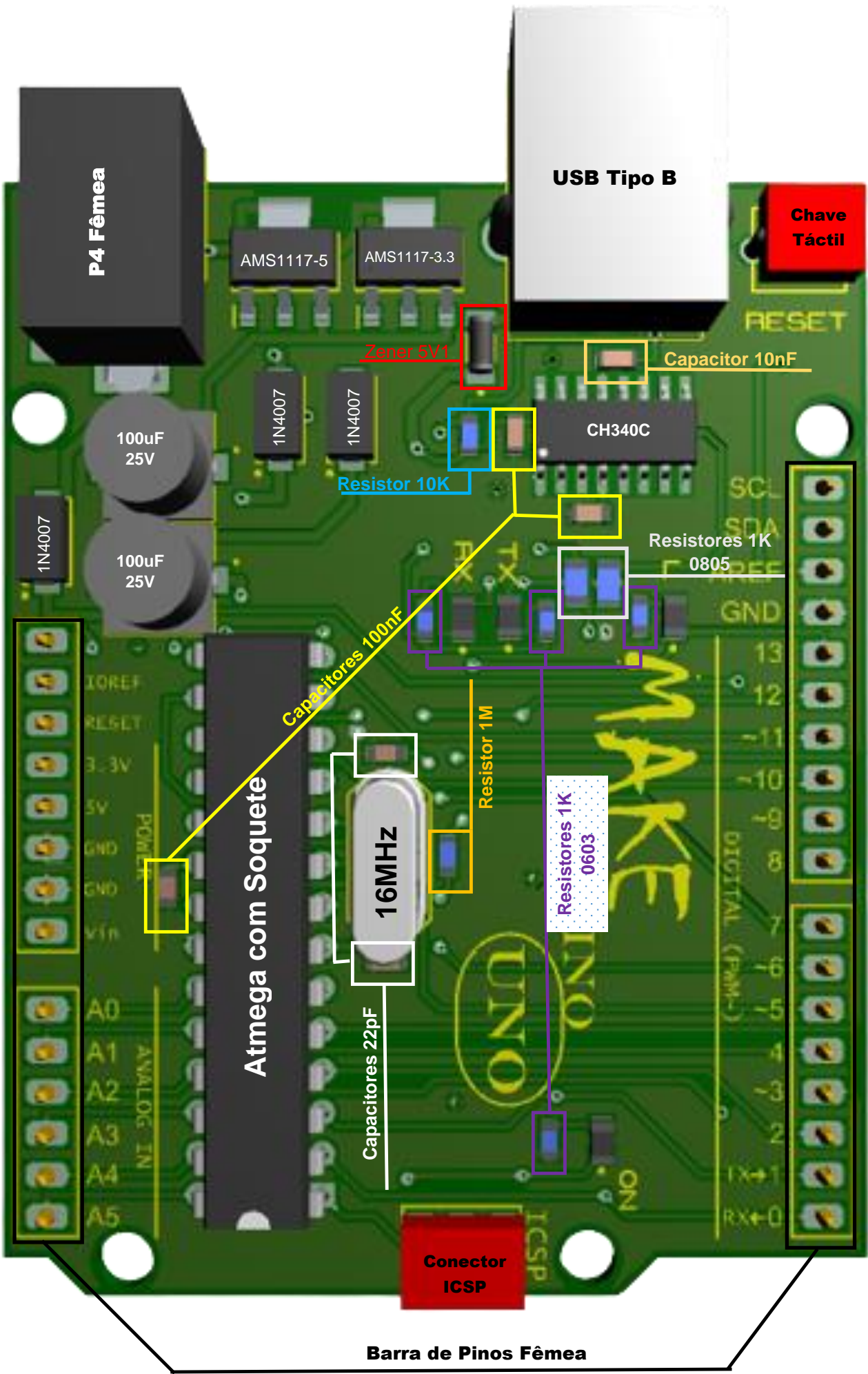
- 1 - LED Azul (ON)
- 2 - LED's Amarelo (RX, TX)
- 1 - LED Verde (L pino 13)

### **Circuitos Integrados**

- 1 - CH340C (SO16)
- 1 - AMS1117-5 SMD
- 1 - AMS1117-3.3 SMD
- 1 - Atmega328P-PU ou Atmega8-16PU

### **Diversos**

- 1 - Chave Tactil 6x6x4,3
- 1 - Cristal Oscilador 16MHz
- 1 - Conector P4 Fêmea (para PCB)
- 1 - Conector USB Tipo B Fêmea
- 1 - Soquete 28 pinos Slim (para o Atmega)
- 2 - Barras de pinos fêmea
- Barra de pinos dupla 3+3 para ICSP



P4 Fêmea

USB Tipo B

Chave Tátil

AMS1117-5

AMS1117-3.3

RESET

Zener 5V1

Capacitor 10nF

100µF 25V

1N4007

Resistor 10K

CH340C

100µF 25V

1N4007

Resistores 1K 0805

Capacitores 100nF

Resistor 1M

Atmega com Soquete

16MHZ

Resistores 1K 0603

Capacitores 22pF

IOREF

RESET

3-3V

5V

GND

GND

VIN

A0

A1

A2

A3

A4

A5

SCL

SDA

GND

GND

13

12

11

10

9

8

7

6

5

4

3

2

1

TX+1

RX+0

Conector ICSP

Barra de Pinos Fêmea